

**STUDIO GEOLOGICO DI SUPPORTO
AL REGOLAMENTO URBANISTICO**

CARTA DELLA PERICOLOSITA' GEOLOGICA

UTOE n.1 - Tavarnelle
UTOE n.2 - Sambuca
UTOE n.3 - San Donato

Scala 1:5.000

**Comune di
Tavarnelle Val di Pesa**
REGOLAMENTO URBANISTICO

Approvato con deliberazione del Consiglio Comunale n.34 del 1 luglio 2008

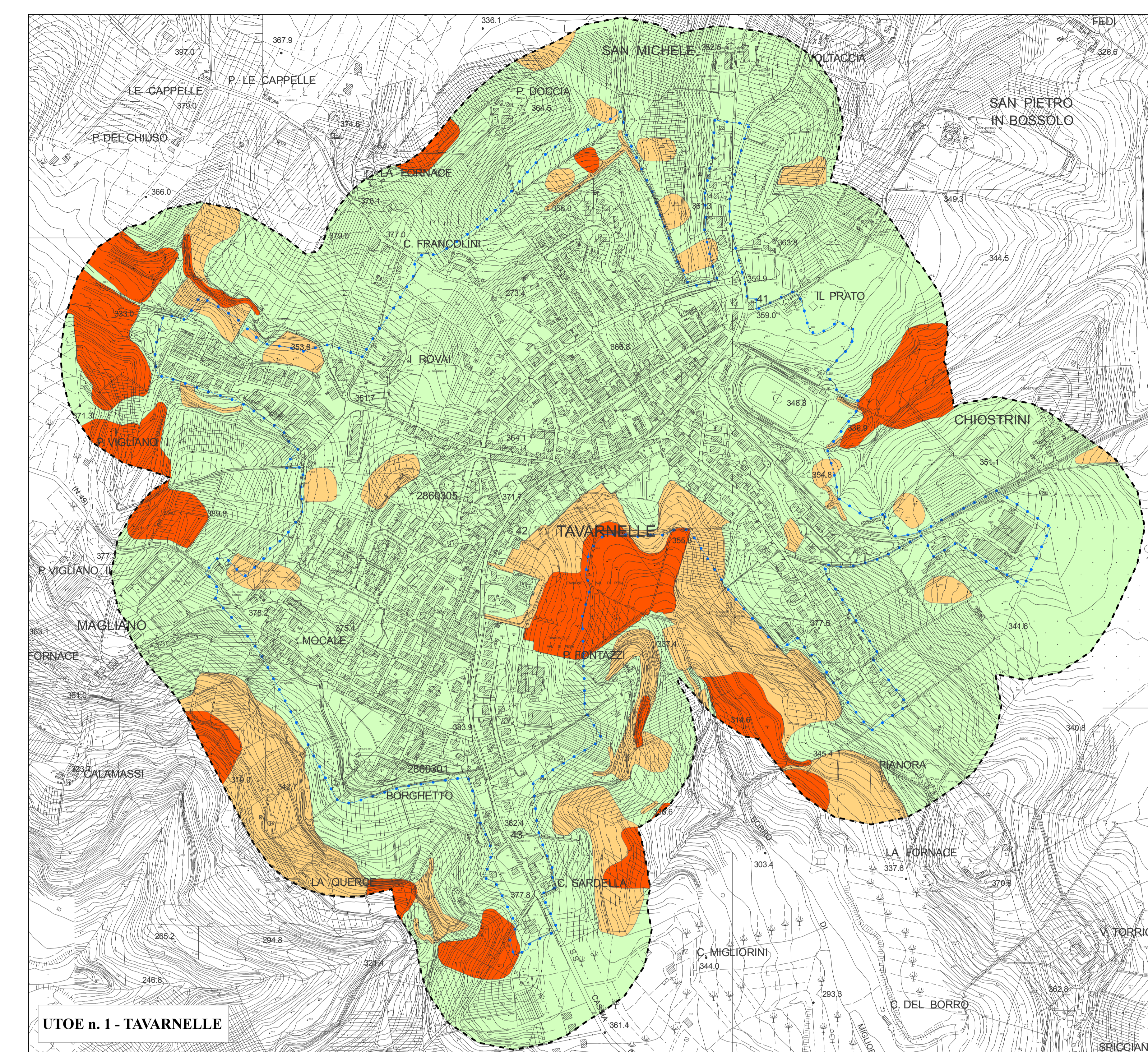
Variante approvata con delibera del Consiglio Comunale n.33 del 25/6/2013

Scritto Dinielli, Sindaco
David Baronecchi, Assessore all'Urbanistica
Progettata e Responsabile del procedimento
Ing. Simone Dallai (cedine degli ingegneri di Firenze n.6589) - Responsabile del Servizio Assetto del Territorio
Ufficio Urbanistica: Irene Sabatini
Indagine geologica e valutazioni:
ProGeo associati - geol. Massimiliano Rossi, geol. Fabio Poggi, geol. Laura Galnacci

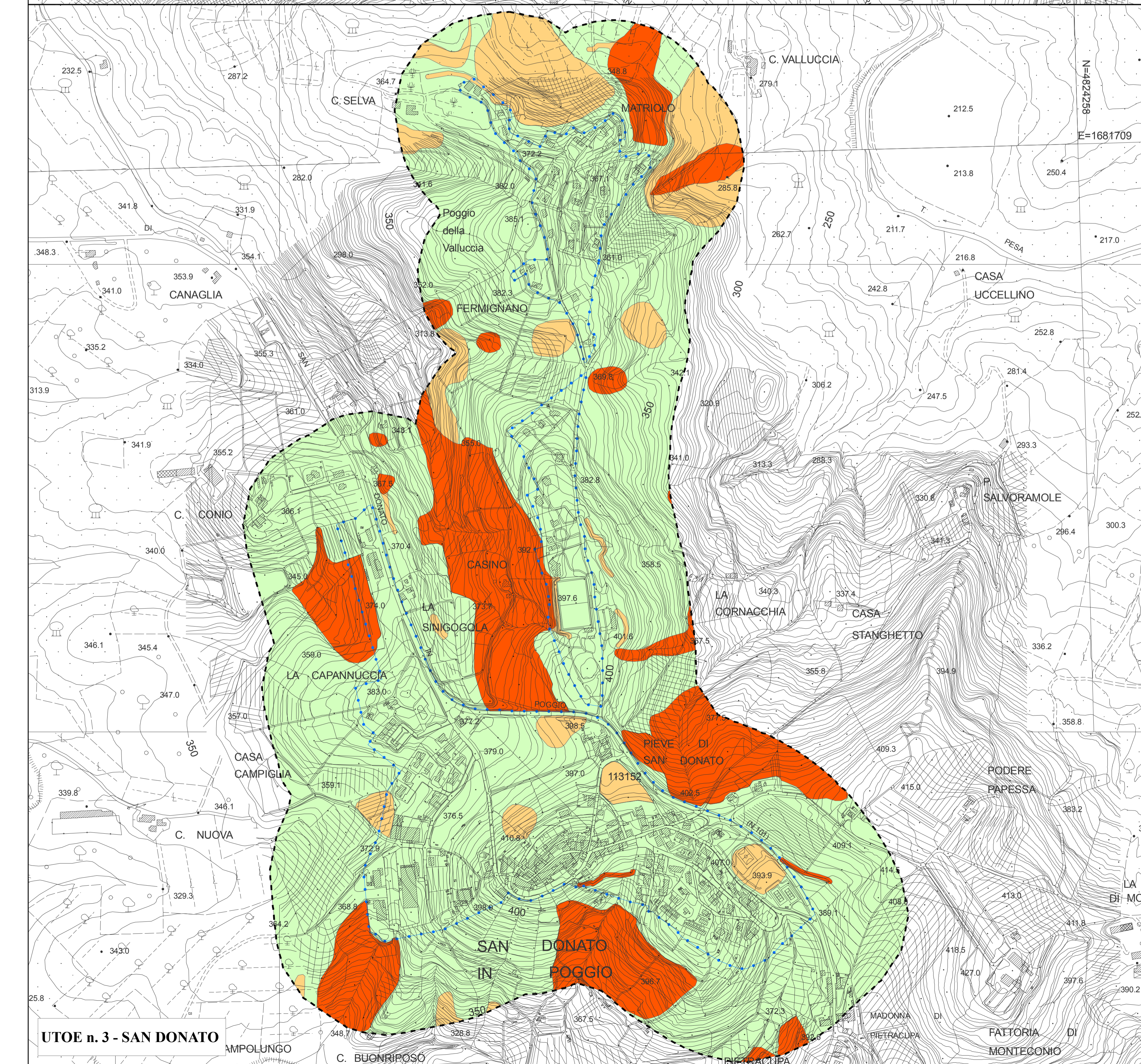
aggiornamento: giugno 2013

Legenda

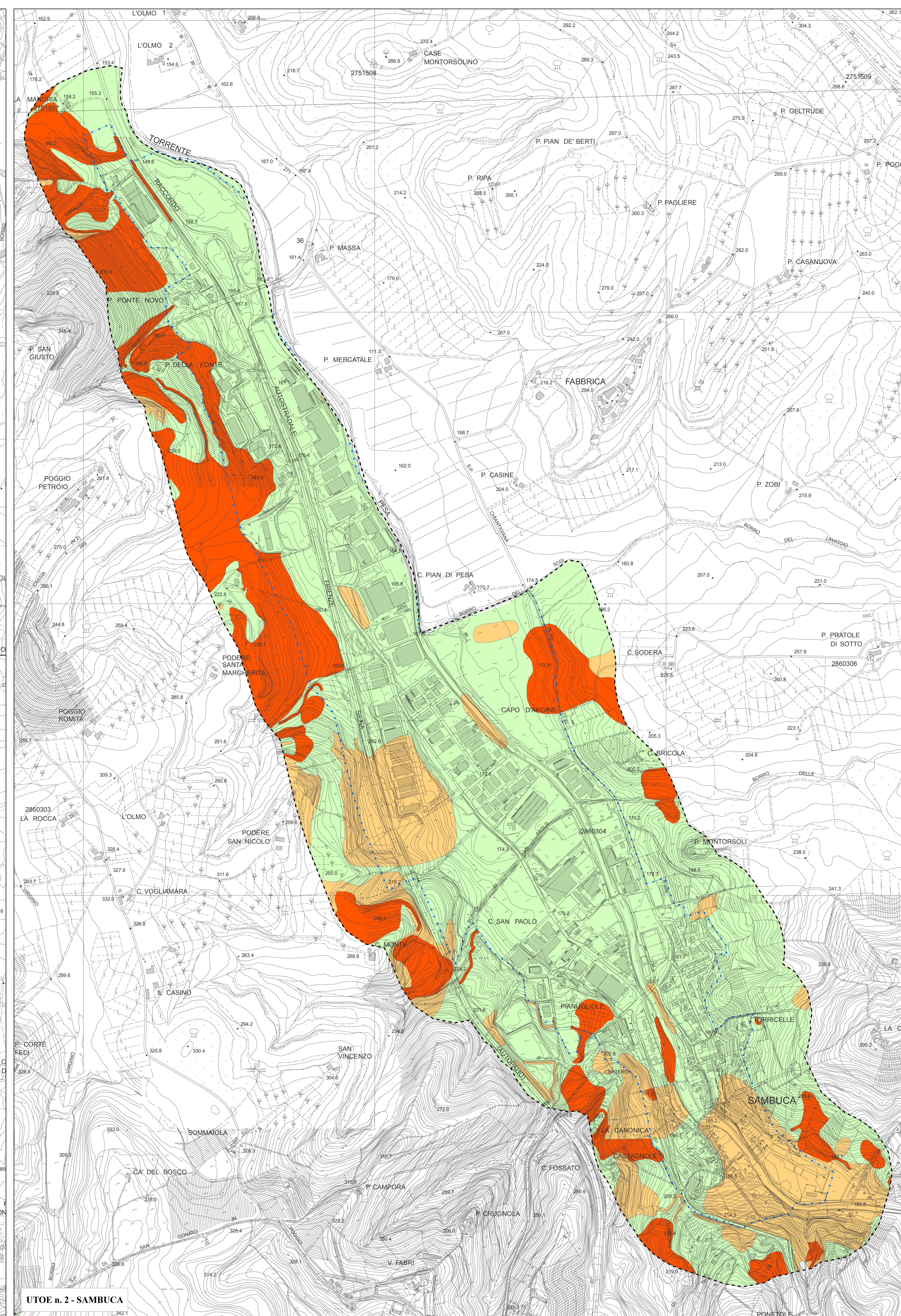
- pericolosità geologica media - classe G2
- pericolosità geologica elevata - classe G3
- pericolosità geologica molto elevata - classe G4
- Confine UTOE



UTOE n. 1 - TAVARNELLE



UTOE n. 3 - SAN DONATO



UTOE n. 2 - SAMBUCA